



**Larkollen Vel presenterer
fortau over Tranga**

Veien til Larkollen

Med den økende trafikken og på samme tid behovet for trygg ferdsel, er det blitt foreslått:

- Ny hovedvei langs Kurefjorveien
- Ny trasé langs Støtvigjordene for å komme til Larkollen.
- Trafikklys over Tranga
- Enveiskjøring

Disse forslagene er blitt forkastet av så vel befolkning som politikere, både av økonomiske og miljømessige årsaker. Det er nødvendig med en egnet trasé for myke trafikanter langs Larkollveien.

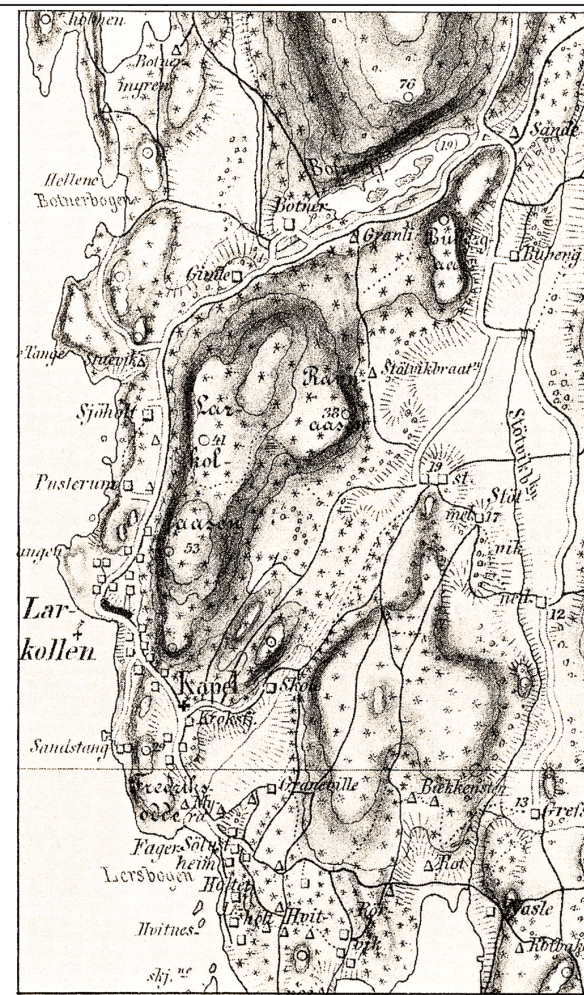
I reguleringsplanen i desember 2000 ble det vedtatt:

- Gang- og sykkelvei innenfor steingjerdene over 6 eiendommer på motsatt side av kirken.
- Gang- og sykkelvei rundt Tollbuveien 24, på vestsiden av eiendommen, i den vernede strandsonen.

Vedtatt forslag januar 2001:

- Flytte huset i Tollbuveien 24 vestover innenfor eiendommen, for å gi plass til gang- og sykkelvei mellom huset og Larkollveien.

Ingen ting har skjedd med Tranga.



Illustrasjonen på for- og baksiden er hentet fra BORGCONSULT AS: Arealbruksplan for 1996

Kart fra 1899, hentet fra Knut A. Nilsens LARKOLLBOKEN

Som forprosjekt til ny reguleringsplan utarbeidet Statens Vegvesen i november 2011 et planforslag med flere alternative løsninger til **fortau** fra Støvig hotell til Billmannsbakken, i stedet for tidligere planer om gang- og sykkelvei. Vegvesenet anbefalte alternativ 2B:

- Anlegge 2-2,5 m bredt fortau vest for kjørebanen (mot sjøsiden)
- Flytte steingjerder for å få plass til fortau langs hele kjørebanen på utsiden av steingjerdene
- Beholde eksisterende bredde på kjørebanen, som på det smaleste er 3,8 m (ved Tranga)

Forslaget strandet i PMU i Rygge kommune i april 2012. Oppfatningen om for stort inngrep i steingjerdene og ødeleggelse av Larkollmiljøets egenart ble for tungtveiende.

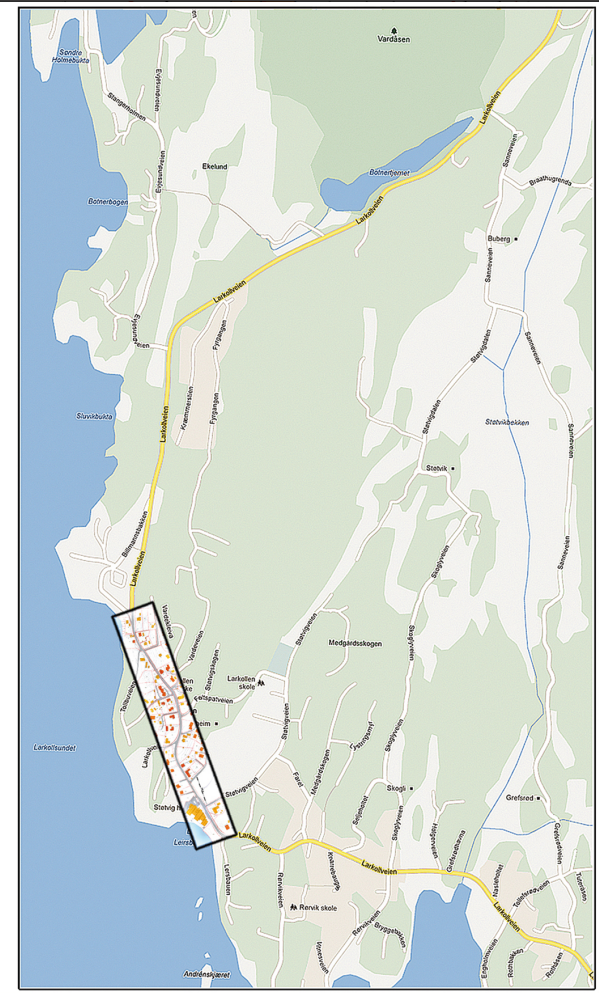
Vedtak:

- Ta i bruk "kyststien" Tollbuveien (!) i stedet for fortau over Tranga

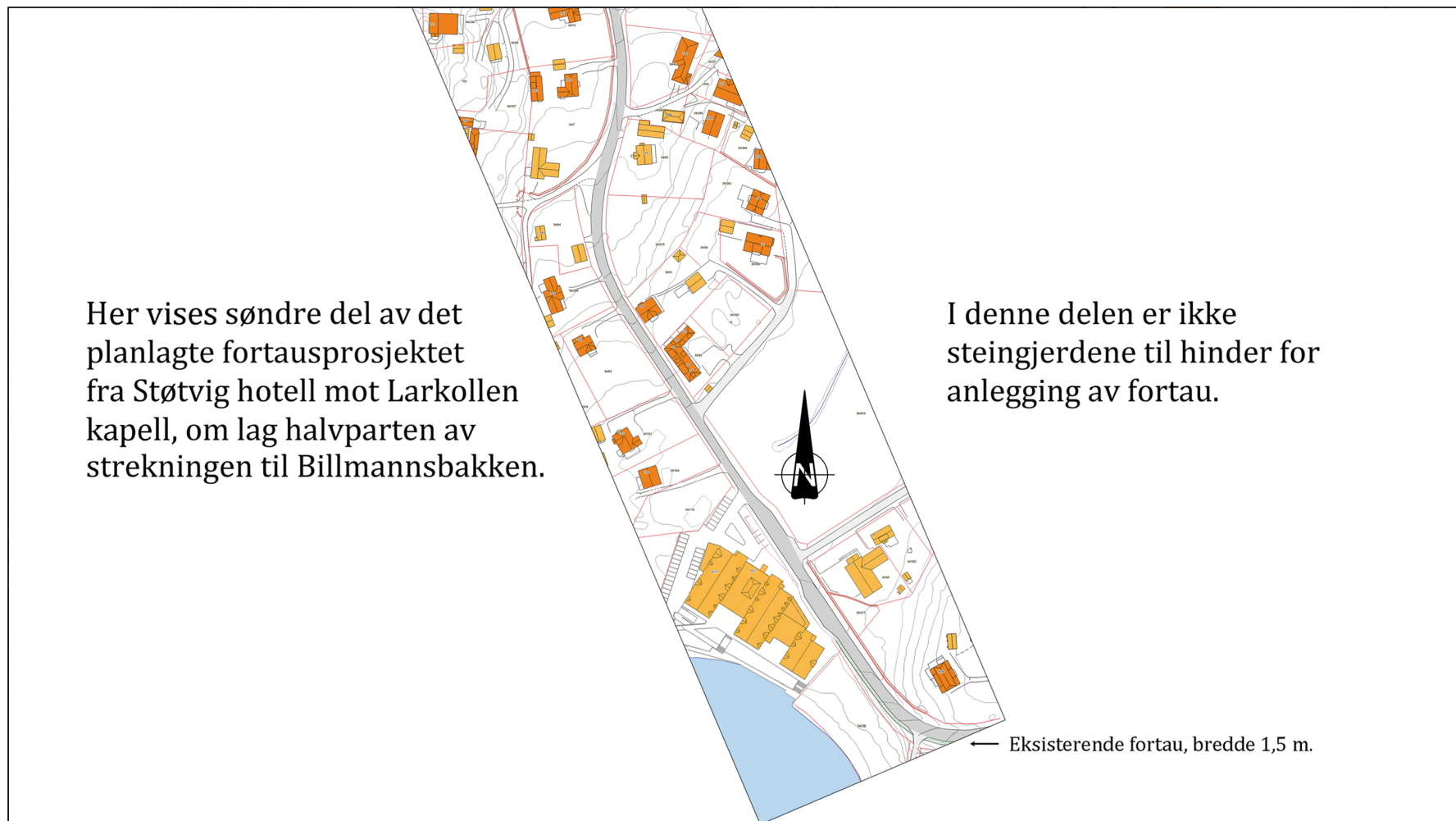
Styret i Larkollen Vel har nå i årsskiftet 2012-13 utarbeidet et forslag, og legger til grunn veivesenets alternativ 2B. For å skåne steingjerdene i størst mulig utstrekning foreslår vi:

- Anlegge 1,5 m bredt fortau utenfor steingjerdene langs kjørebanens vestside

Ellers slutter vi opp om Vegvesenets vurderinger. Vi vil i denne serien visualisere og forklare at dette er mulig!

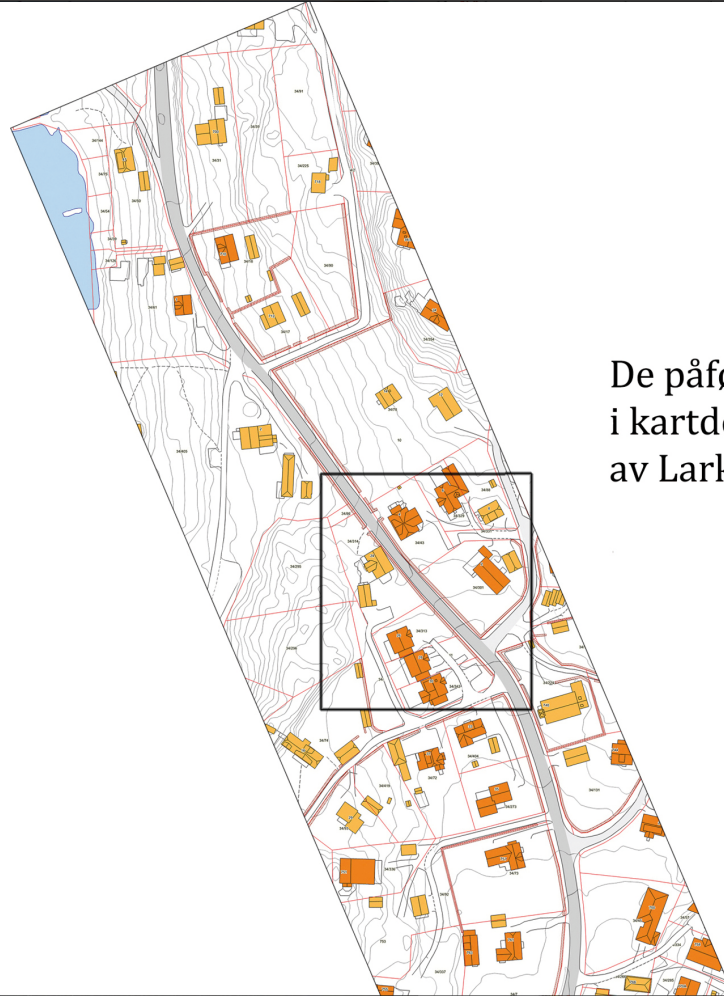


*Kart hentet fra Google Maps,
utsnittet fra Rygge kommunes kart*



Dette og etterfølgende kart kommer fra Rygge kommune. Symbolene er hentet fra Statens Vegvesens utredning av alt.2B

Den nordre delen.




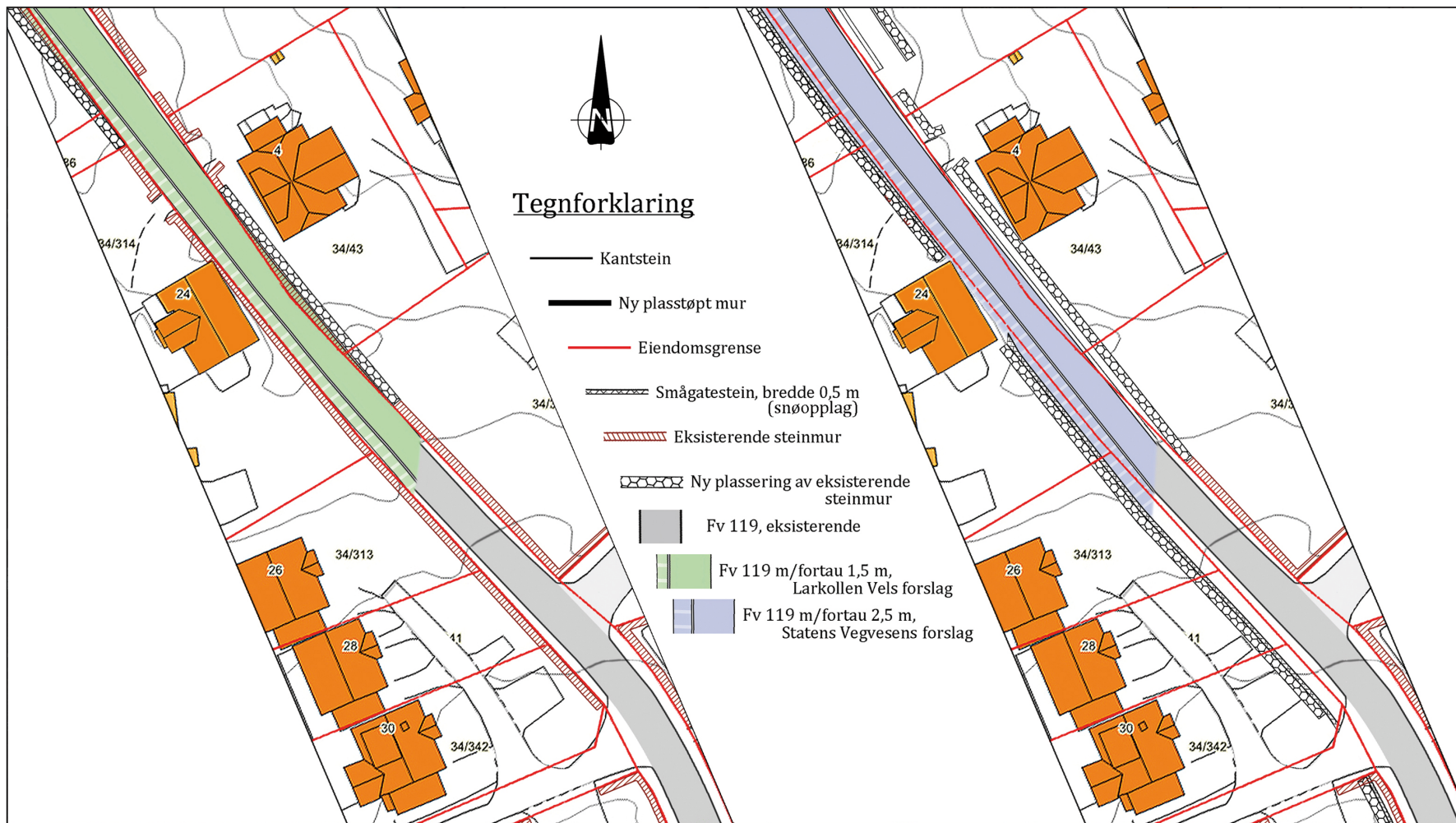
De påfølgende bildene i serien vil, i kartdetaljer sammen med fotos av Larkollveien, vise:

- Larkollveien i dag
- Larkollen Vels forslag med fortau bredde 1,5 m.
- Statens Vegvesens forslag 2B med fortau bredde 2,5 m.



Sett fra Larkollen kapell nordover mot Tranga: Fotoet og kartet viser hvordan steingjerdene bidrar til å danne Larkollenmiljøet

 Eksisterende steinmur

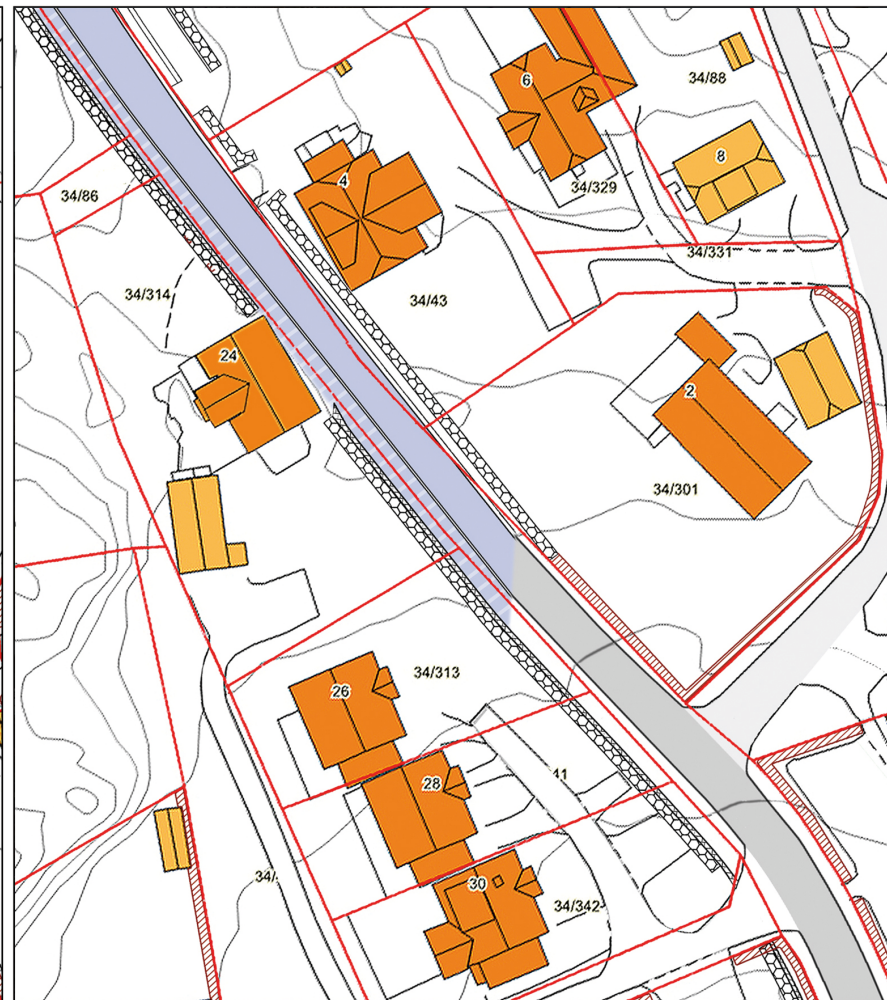


Bemerk symbolet for plasseringen av den nye steinmuren (bikubemønster) som vil vises etterhvert i serien

▨ Ny plassering av eksisterende steinmur



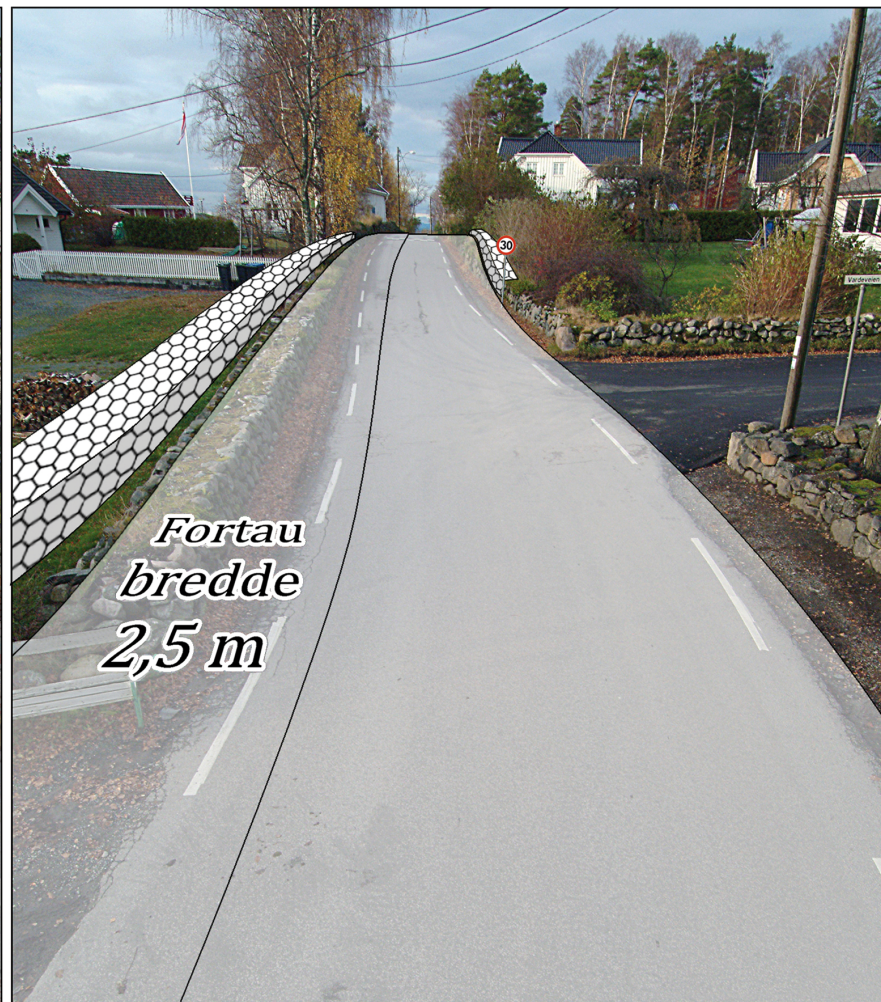
Larkollen Vels forslag



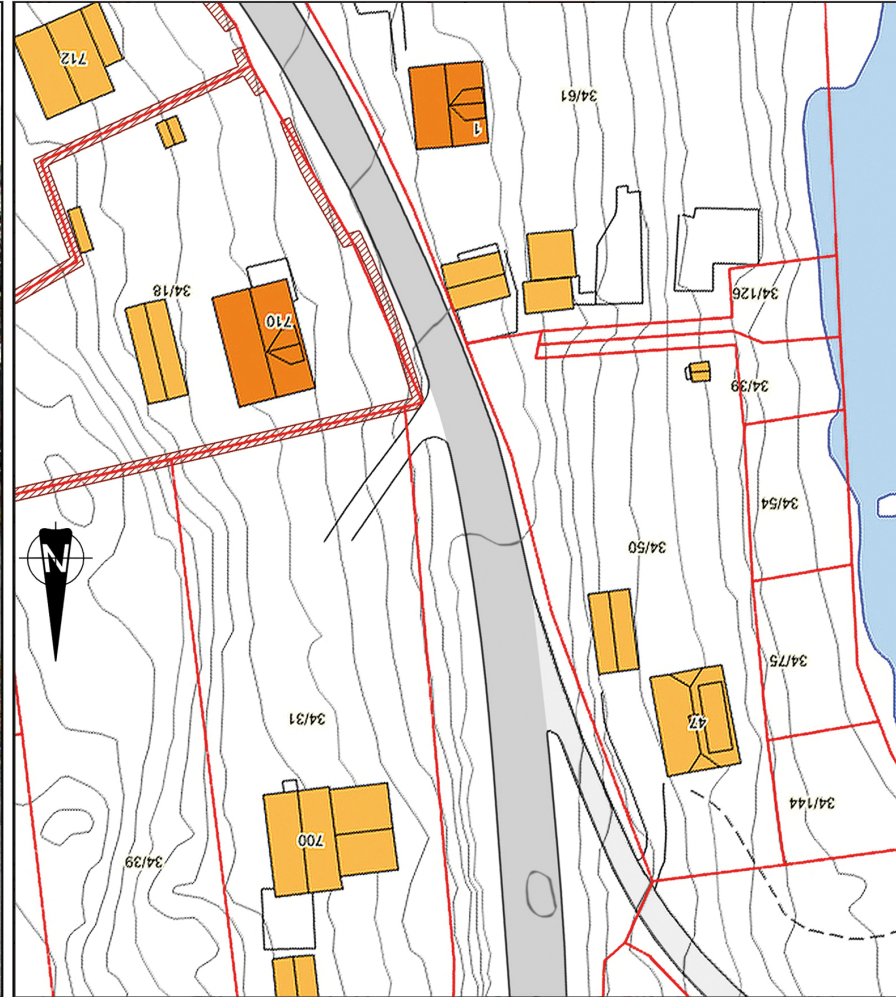
Statens Vegvesens alt. 2B



Larkollen Vels forslag



Statens Vegvesens alt. 2B



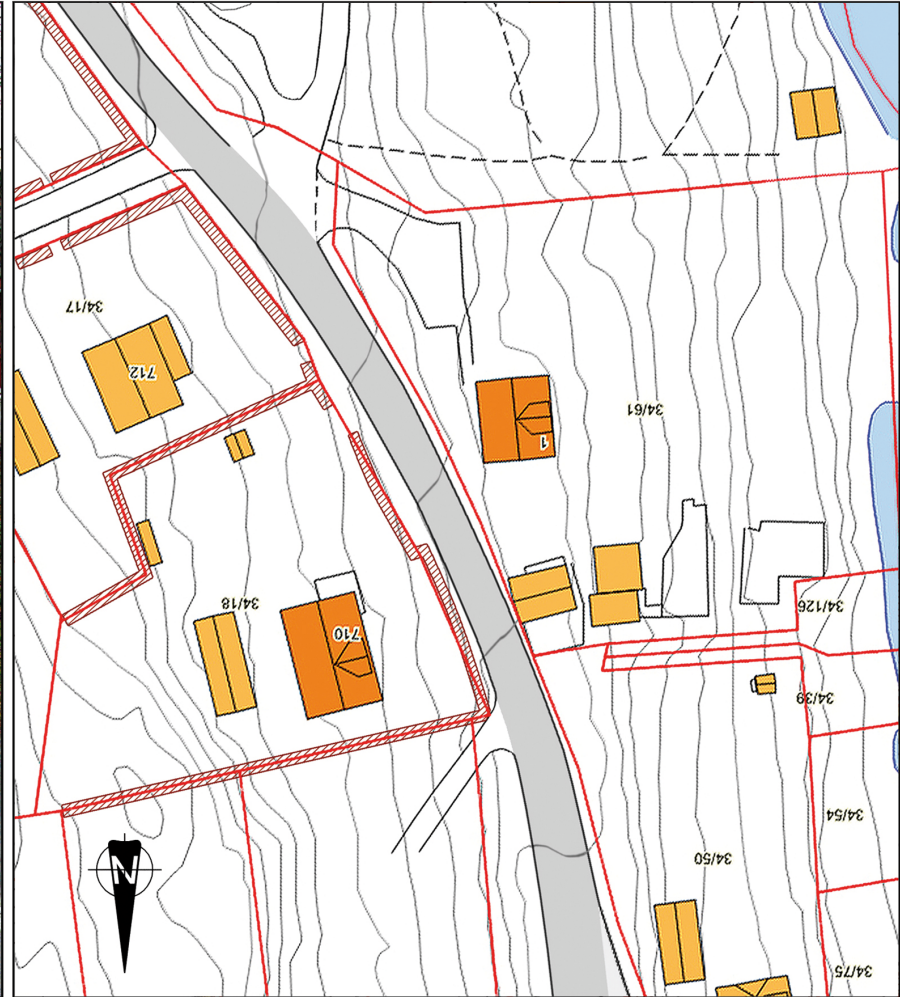
Veien i dag. Vi har flyttet oss til Billmannsbakken og beveger oss sydover derfra.



Larkollen Vels forslag

Statens Vegvesens alt. 2B

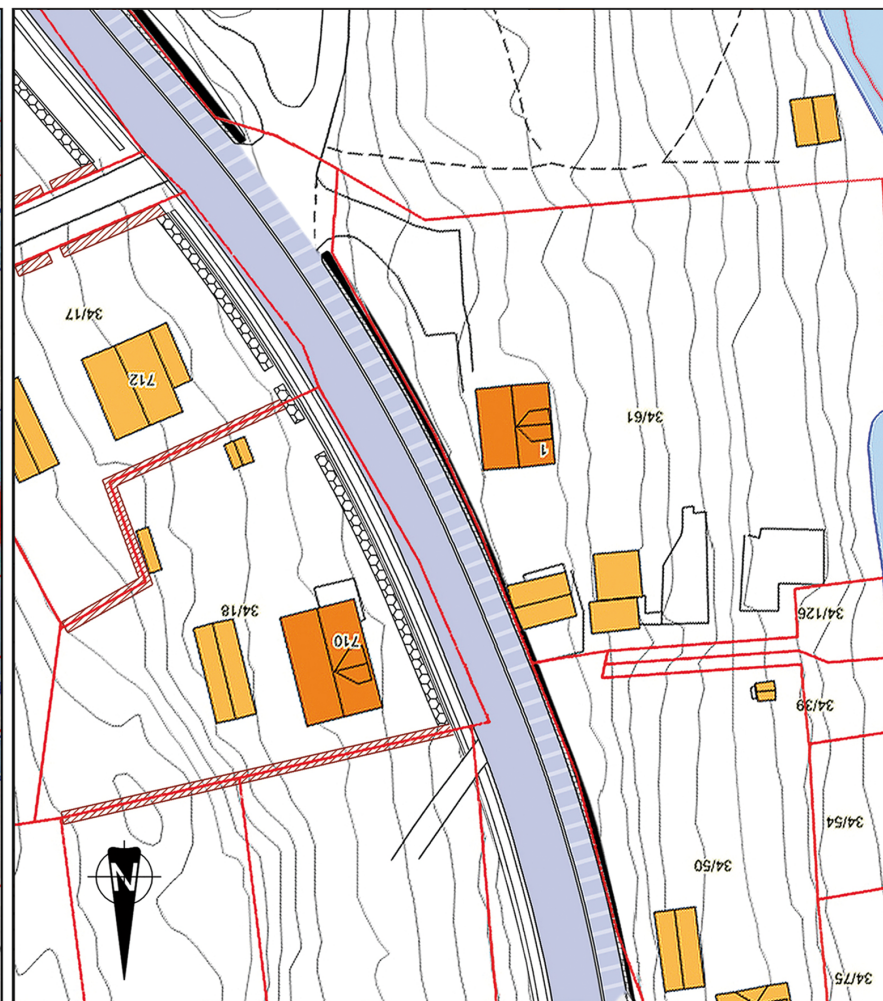
De opprinnelige steingjerdene lå rett på innsiden av de røde grenselinjene mot veien



Veien videre sydover



Larkollen Vels forslag



Statens Vegvesens alt. 2B

Legg merke til den tykke sorte markeringen som skal være støttemur på vestsiden

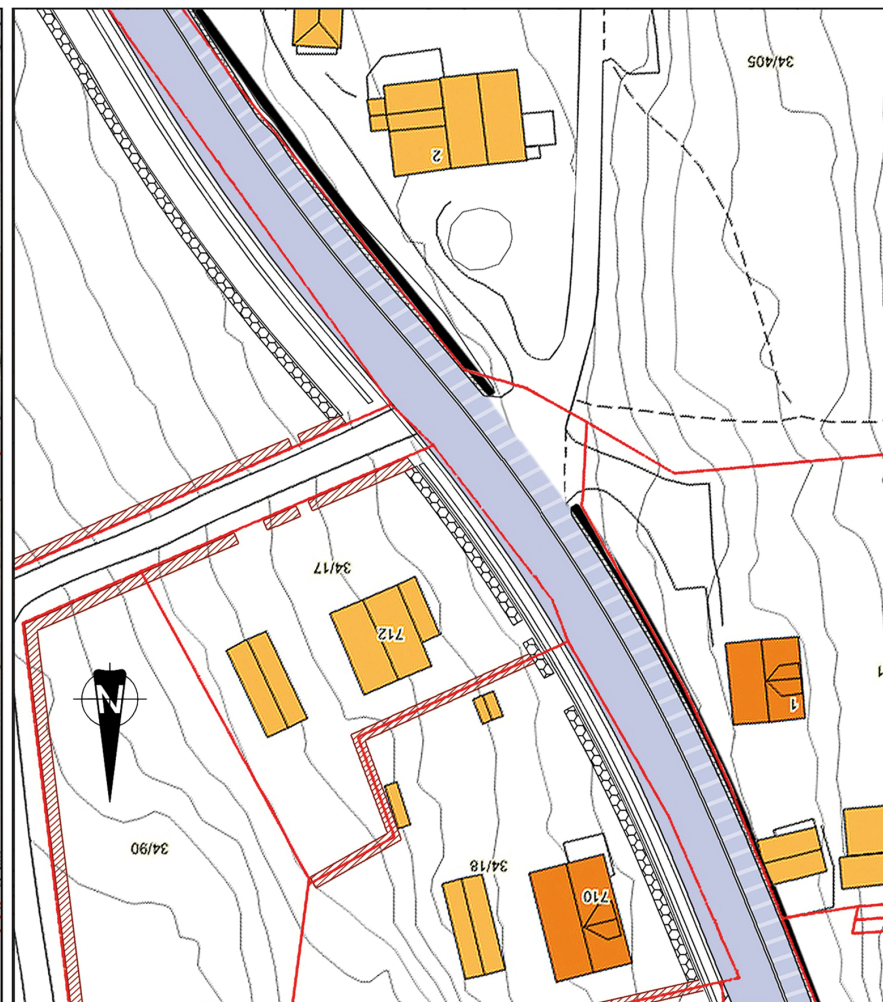
— Ny plasstøpt mur



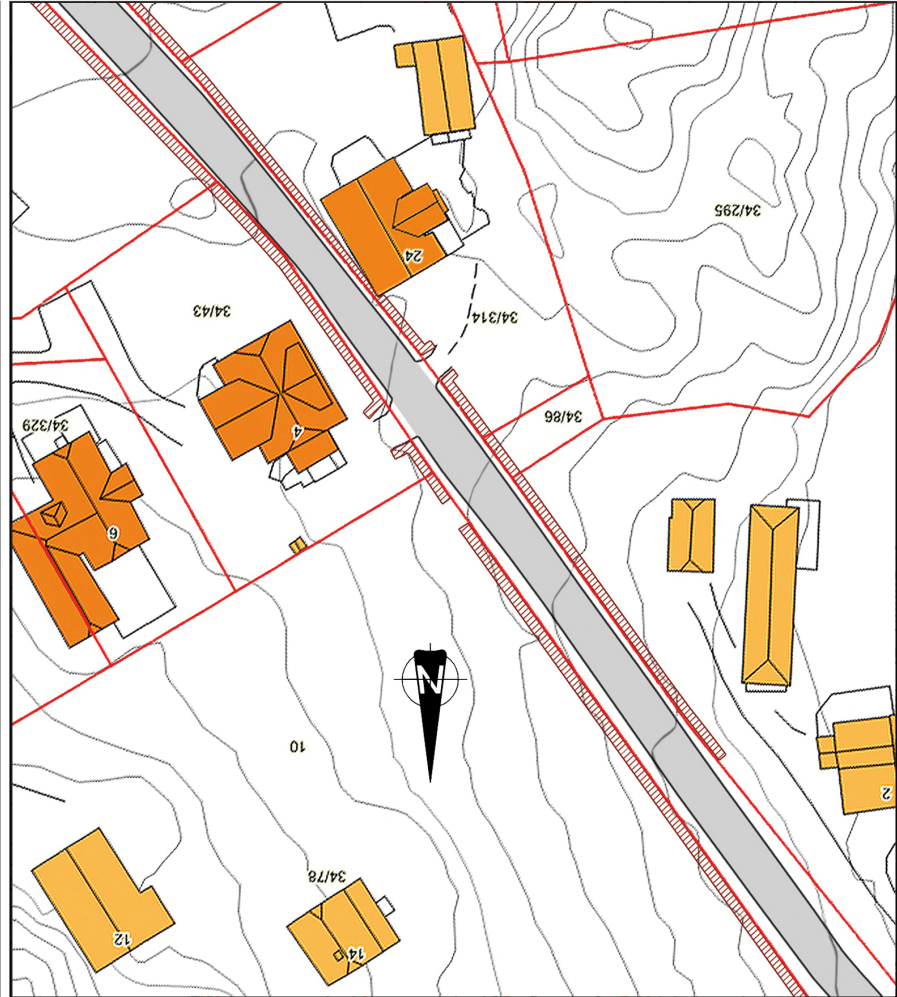
Veien videre sydover



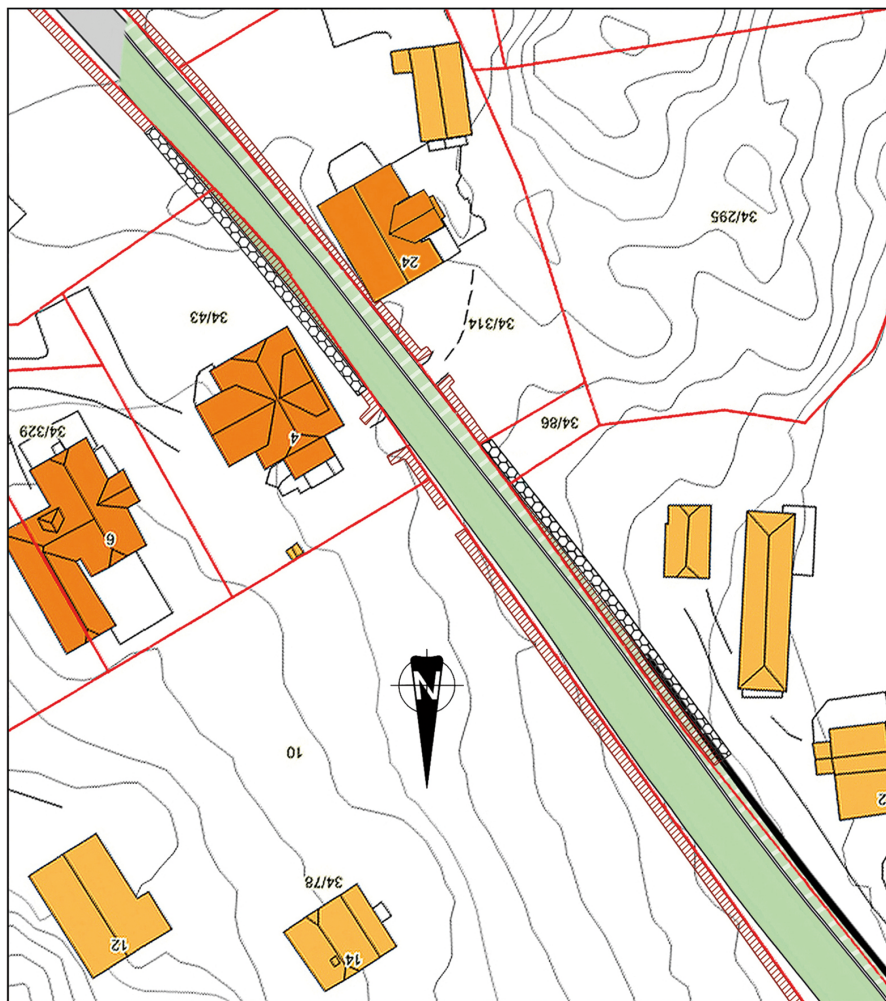
Larkollen Vels forslag



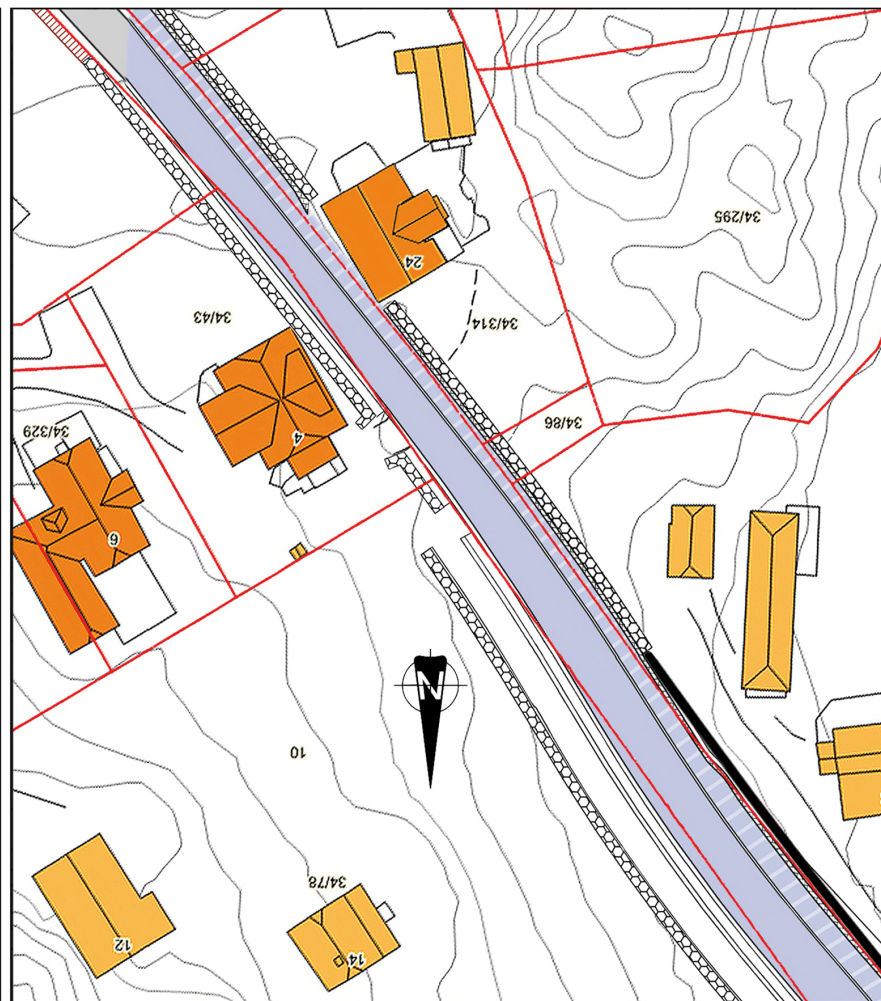
Statens Vegvesens alt. 2B



Veien i dag



Larkollen Vels forslag



Statens Vegvesens alt. 2B



Fortau
bredde
1,5 m



Fortau
bredde
2 m

Larkollen Vels forslag

Statens Vegvesens alt. 2B

Flytting av steingjerder i alt:

Forslaget fra Larkollen Vel: **105 m**
Forslaget fra Statens Vegvesen: **280 m**

Konklusjoner:

- Skolevei - vesentlig økt ferdsel i ferietiden - miljøgate.
- Inngrepet med 1,5m fortau utenom ny reguleringsplan.
- Bredden på 1,5 m er tilstrekkelig. Deler av fortauet fra JokerThorvaldsen til hotellet er dimensjonert slik.
- Vesentlig reduksjon av kostnadene: Veivesenets alt. 2B: 10,7 mill.
Estimat for vellets forslag: Flytting av 1/3 av steingjerdene:

Vi mener at vårt "grønne forslag" kan realiseres. Med velvillighet fra grunneiere, politikere og veivesen **må dette kunne bli virkelighet i løpet av høsten 2013.**

Med optimistisk hilsen fra styret i Larkollen Vel, 31. januar 2013

Lasse Thorsrud, styreleder



På vei til skolen over Tranga



*Vårt innspill til tryggere vei vil
ikke ødelegge miljøet for andre
veigrep som kan skje i fremtiden.*

Larkollen Vel